

 CSCLED



Découvrez l'ultra-polyvalent

# FLEX

**FL05 ÉCLAIRAGE DE PÉRIMÈTRE**

Puissance et 3 TCC  
sélectionnables

Pilote universel  
120-347 V

Graduation  
0-10 V

Optiques interchangeables  
sur le terrain

L'éclairage de zones n'a jamais été aussi simple grâce à toutes les fonctionnalités dont vous aurez jamais besoin, réunies dans un design élégant et attrayant. Ces luminaires robustes en aluminium moulé sous pression sont compatibles avec les photocellules et les capteurs, et sont disponibles en bronze, noir et blanc pour une expédition rapide !

# FL05 ÉCLAIRAGE DE PÉRIMÈTRE

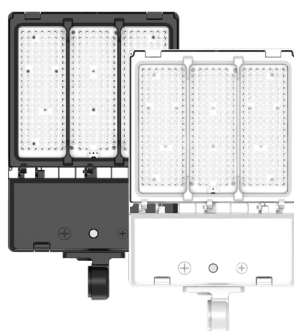
Conformes DarkSky lorsqu'ils sont réglés à 3000 K et utilisés avec un montage fixe

## POURQUOI LE FL05 EST-IL SI EXCEPTIONNEL !

Les nouveaux luminaires de zone ultra-polyvalents FL05 Flex Series de CSC LED offrent une flexibilité et une facilité d'installation inégalées par la plupart des autres luminaires de zone sur le marché.

Grâce aux loquets à dégagement rapide du compartiment du pilote et aux optiques interchangeable sur le terrain, l'installation et les ajustements sont plus rapides que jamais ! Vous pouvez désormais raccorder le luminaire à la tension appropriée et régler la puissance ainsi que la température de couleur. Avec la gradation 0-10 V, profitez de la plus vaste gamme de configurations, sans avoir à commander d'options spécifiques.

Ayez l'esprit tranquille en sachant que, même après l'installation, vous pouvez tirer parti d'un large éventail de réglages pour répondre à vos besoins et préférences en matière d'éclairage. Voilà la tranquillité d'esprit !



Illustré : modèles 100 W – 150 W



Illustré : modèles 240 W – 300 W

Tous les modèles disponibles en noir (BK) et bronze (BZ)\*

Modèles 150 W et 300 W disponibles en blanc (WH)

Puissance sélectionnable

60W / 80W / 100W  
100W / 125W / 150W  
180W / 210W / 240W  
260W / 280W / 300W  
350W / 400W / 450W

3 TCC sélectionnable

3 000K / 4 000K / 5 000K

Pilote universel 120–347 V

gradation 0-10 V

Boîtier robuste en aluminium moulé sous pression

Compatible avec photocellule et capteurs

Portes à loquet à dégagement rapide

pour un accès facile au compartiment du pilote et au cadre de la lentille

Optiques facilement interchangeables sur le terrain

vendues séparément



Pour obtenir des informations sur la série complète, y compris les fichiers IES, les fiches techniques et plus encore, visitez [www.csc-led.com](http://www.csc-led.com)

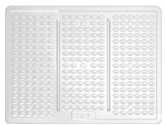
\* Modèle 450 W disponible uniquement en bronze



Consultez notre chaîne **YouTube** pour en savoir plus sur nos produits !

## ACCESSOIRES ET MONTAGE

Accessoires pour répondre à tous les besoins de votre projet (vendus séparément). Tous les supports, visières et slip fitters sont disponibles en noir (BK), bronze (BZ) et blanc (WH).



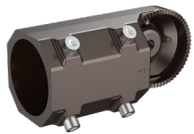
Optiques



Détecteur de mouvement



Visières



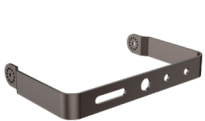
Joint d'articulation



Montage fixe



Montage à tourillon



Montage avec étrier



Montage sur poteau



Montage multiple

Voir le verso pour les codes produits, les dimensions et les détails des accessoires.



FLEX FL05 éclairage de périmètre illustrés avec la plaque optique articulée ouverte

## Tableaux de sortie de lumens

et numéros de produit

FL05-100W-3P-3CCT-UD			
	3000K	4000K	5000K
60W	8825 lm	9167 lm	9216 lm
80W	11228 lm	11913 lm	11748 lm
100W	13306 lm	14865 lm	14483 lm
FL05-150W-3P-3CCT-UD			
	3000K	4000K	5000K
100W	13838 lm	14839 lm	14442 lm
125W	16320 lm	17789 lm	17121 lm
150W	19056 lm	20618 lm	19583 lm
FL05-240W-3P-3CCT-UD			
	3000K	4000K	5000K
180W	25604 lm	27260 lm	26639 lm
210W	28410 lm	30620 lm	29739 lm
240W	31092 lm	34576 lm	33324 lm
FL05-300W-3P-3CCT-UD			
	3000K	4000K	5000K
260W	33987 lm	37011 lm	35511 lm
280W	36064 lm	39358 lm	37538 lm
300W	38176 lm	40953 lm	38923 lm
FL05-450W-3P-3CCT-UD			
	3000K	4000K	5000K
350W	44114 lm	48875 lm	46041 lm
400W	49339 lm	54918 lm	53133 lm
450W	54397 lm	61020 lm	58581 lm



Luminaires	Couleur de finition	Puissance (W)	TCC	V	Lumens	Efficacité
FL05-100W-3P-3CCT-UD-BZ	Bronze	60W / 80W / 100W	3 000K / 4 000K / 5 000K	120-347V	13306 lm	133 lm/W
FL05-100W-3P-3CCT-UD-BK	Noir					
FL05-150W-3P-3CCT-UD-BZ	Bronze	100W / 125W / 150W	3 000K / 4 000K / 5 000K	120-347V	19056 lm	127 lm/W
FL05-150W-3P-3CCT-UD-BK	Noir					
FL05-150W-3P-3CCT-UD-WH	Blanc					
FL05-240W-3P-3CCT-UD-BZ	Bronze	180W / 210W / 240W	3 000K / 4 000K / 5 000K	120-347V	31092 lm	130 lm/W
FL05-240W-3P-3CCT-UD-BK	Noir					
FL05-300W-3P-3CCT-UD-BZ	Bronze	260W / 280W / 300W	3 000K / 4 000K / 5 000K	120-347V	38176 lm	127 lm/W
FL05-300W-3P-3CCT-UD-BK	Noir					
FL05-300W-3P-3CCT-UD-WH	Blanc					
FL05-450W-3P-3CCT-UD-BZ	Bronze	350W / 400W / 450W	3 000K / 4 000K / 5 000K	120-347V	54397 lm	121 lm/W
Accessoires	Couleur de finition	Description				
FL-SF01-XX*	BZ / BK / WH	Joint d'articulation				
FL-PM01-XX*	BZ / BK / WH	Montage sur poteau				
FL-TR01-XX*	BZ / BK / WH	Montage de tourillon				
FL-MM01-XX*	BZ / BK / WH	Montage multiple				
FL-FM01-XX*	BZ / BK / WH	Montage fixe				
FL-YM01-SM-XX*	BZ / BK / WH	Montage avec étrier, petite				
FL-YM01-LG-XX*	BZ / BK / WH	Montage avec étrier, grand				
FL-YM01-XL-BZ	Bronze	Montage avec étrier, très grand				
FL-VISOR01-SM-XX*	BZ / BK / WH	Visière, petite				
FL-VISOR01-LG-XX*	BZ / BK / WH	Visière, grand				
FL-VISOR01-XL-BZ	Bronze	Visière, très grand				
FL-TYPE-II-SM	N/A	Optiques de type II, petite				
FL-TYPE-II-LG	N/A	Optiques de type II, Large				
FL-TYPE-II-XL	N/A	Optiques de type II, très grand				
FL-TYPE-IV-SM	N/A	Optiques de type IV, petite				
FL-TYPE-IV-LG	N/A	Optiques de type IV, grand				
FL-TYPE-IV-XL	N/A	Optiques de type IV, très grand				
FL-TYPE-V-SM	N/A	Optiques de type V, petite				
FL-TYPE-V-LG	N/A	Optiques de type V, grand				
FL-TYPE-V-XL	N/A	Optiques de type V, très grand				
MS01-PIR-TW-DC	N/A	Détecteur de mouvement infrarouge				
MS04-MW-TW-DC	N/A	Détecteur de mouvement à micro-ondes				
MS04-RC	N/A	Télécommande <b>OBLIGATOIRE</b> pour les modèles MS04-MW-TW-DC et MS01-PIR-TW-DC				
JL-200	N/A	Réceptacle pour photocellule ( <b>OBLIGATOIRE</b> pour l'utilisation avec une photocellule)				
JL-205LV	N/A	Réceptacle pour photocellule (120-277V)				
JL-207E	N/A	Réceptacle pour photocellule (347V)				
JL-208	N/A	Capuchon de court-circuit				

SIÈGE SOCIAL : 8 - 540, promenade Jamieson, Cambridge, ON N3C 0G5 | [orders@csc-led.com](mailto:orders@csc-led.com) | (519) 880 - 9833



ENTREPÔT DE L'ALBERTA  
13 - 2355 52 Ave SE, Calgary, AB T2C 4X7  
[ordersbc@csc-led.com](mailto:ordersbc@csc-led.com) | (403) 907 - 0212

BUREAU DE LA COLOMBIE-BRITANNIQUE  
1140-2375, rue Fremont, Port Coquitlam, BC V3B 0N9  
[ordersbc@csc-led.com](mailto:ordersbc@csc-led.com) | (778) 730 - 0448